



## Leben Sie Ihren Wohn-Traum

143,97m<sup>2</sup>



### Hier fühlen sich Familien wohl

Im ZimmerMeisterHaus "Traum" wird der Wohntraum Ihrer Familie Wirklichkeit. Durch den Einsatz warmer Fassadenfarben erhält unser Traumhaus eine freundliche und ruhige Ausstrahlung. Die Kombination wohngesunder Baustoffe mit einem materialbewussten Hausentwurf schafft ein hervorragendes Preis-Leistungsverhältnis.

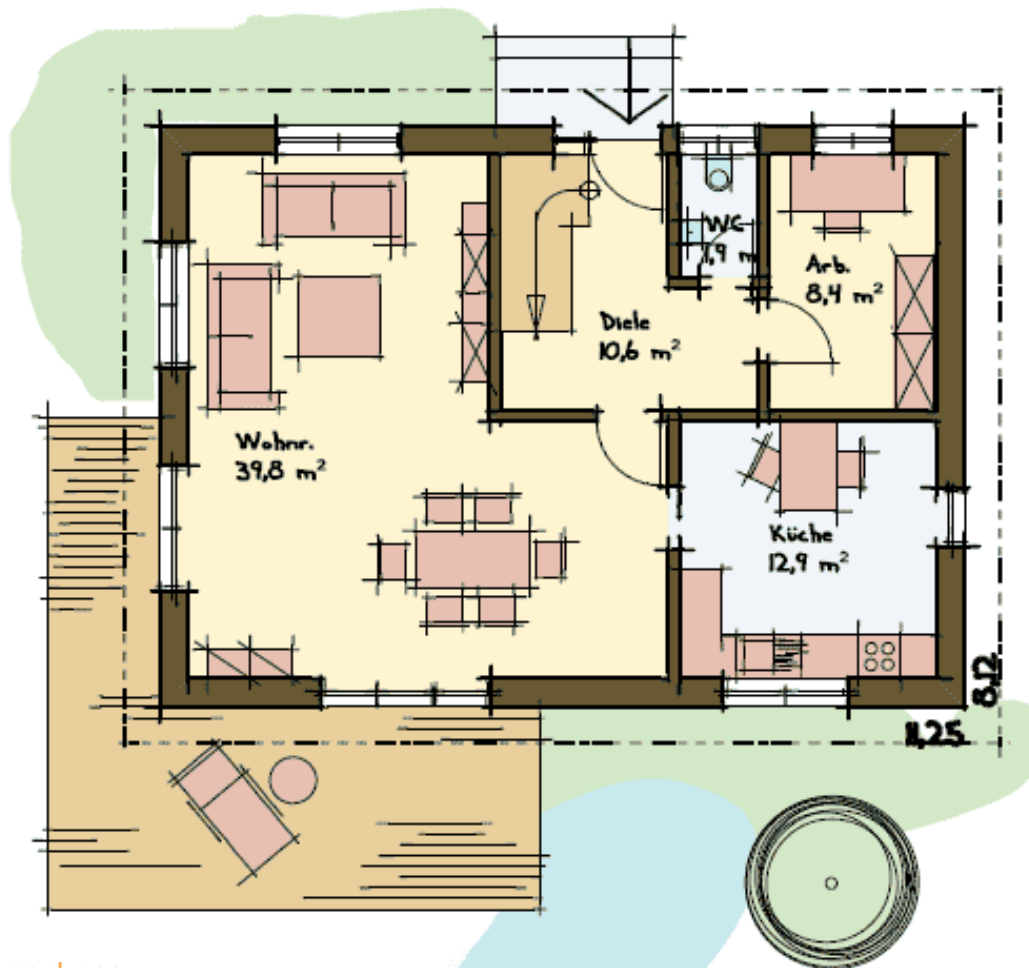
### Großzügige Wohnflächen

Eine großzügige und offene Grundrissgestaltung ist für das komfortable Leben einer Familie von besonderer Bedeutung. Aber erst durch das ausgewogene Angebot von gemeinsamen Flächen und individuellen Räumen wird dieses Haus zum Traumhaus. Während die Einen in der offenen Küche spielen, möchten sich die Anderen mit Buch und Wollecke zurückziehen – das ist bei diesem Hausentwurf alles möglich.



## Leben Sie Ihren Wohn-Traum

143,97m<sup>2</sup>



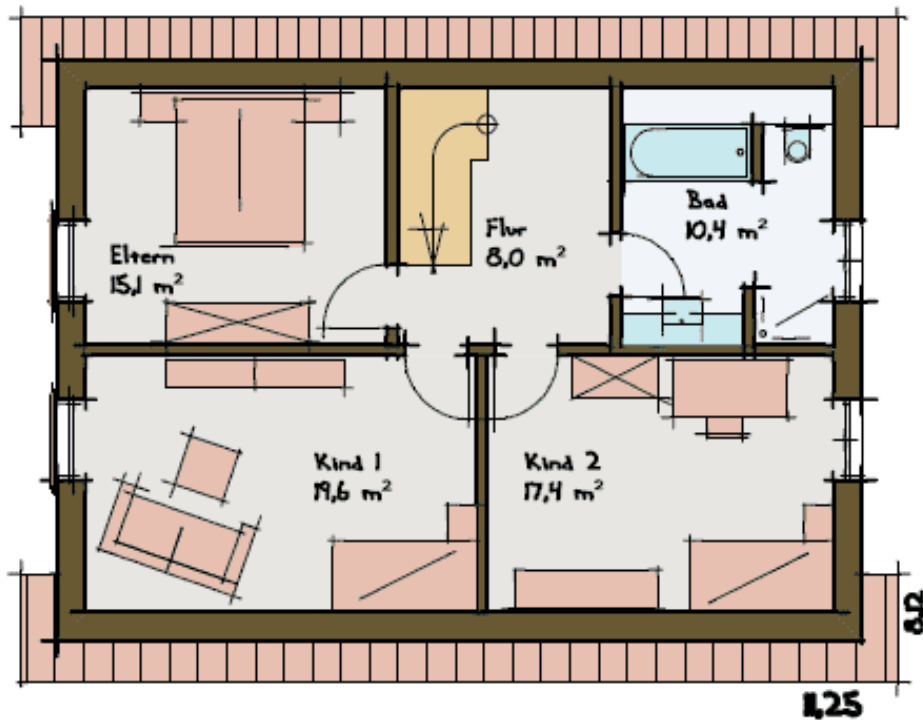
### Das Erdgeschoss

Am großen Esstisch in der offenen Wohnküche findet selbst eine große Familie mit vielen Freunden Platz. Der mittig angeordnete Erkerwohnraum ist durch eine offene Galerie mit dem Obergeschoss verbunden. Durch die großzügige Verglasung des Erkers gelangt das Sonnenlicht tief in beide Geschosse des Hauses. Im Sommer schützen die großen Dachüberstände vor der Sonne und verhindern so ein ungewolltes Aufheizen des Hauses. Durch eine Schiebetür kann ein weiterer Raum als Ruhezone vom Wohnbereich abgetrennt werden. Durch große Terrassentüren gelangen Sie aus allen drei Wohnräumen des Hauses in Ihren Garten. Bei diesem großzügigen Platzangebot können Sie auch ohne Keller planen: Die effiziente und verlässliche Gas-Brennwert-Therme findet leicht im Hauswirtschaftsbereich Platz.



## Leben Sie Ihren Wohn-Traum

143,97m<sup>2</sup>



## Das Dachgeschoss

Die Schlafzimmer befinden sich im Obergeschoss des Hauses. Über die offene Podesttreppe in der Diele, nahe der Haustür, gelangen Sie auf eine helle, offene Galerie. Sie kann als gemeinsamer Arbeits- oder Spielbereich dienen. Bei Bedarf lässt dieser Bereich sich später leicht schließen, um zum Beispiel ein weiteres Kinder- oder Gästezimmer einzurichten. Im Badezimmer finden Dreiecksbadewanne, Dusche, WC und zwei Waschbecken Platz. Da das Bad direkt an das Elternschlafzimmer grenzt, ist ein direkter Zugang von hier möglich.